

BANDO VOUCHER DIGITALIZZAZIONE PMI 2024

I PROGETTI AGGREGATI CON PIEMONTE INNOVA



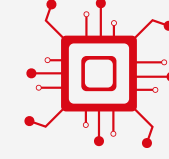
PERCHÈ PARTECIPARE?

Obiettivo del bando è **finanziare la transizione digitale** delle imprese piemontesi.



CHI PUÒ PARTECIPARE?

Micro, piccole e medie imprese piemontesi, che non risultino beneficiarie all'edizione 2023



COSA VIENE FINANZIATO?

Acquisto di tecnologie volte a realizzare la **trasformazione digitale** dell'impresa e **innovare processi interni e/o prodotti e servizi**

Include una premialità +10% per progetti aggregati

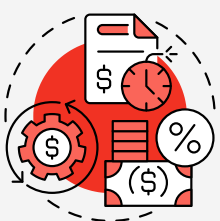
QUALE CONTRIBUTO?



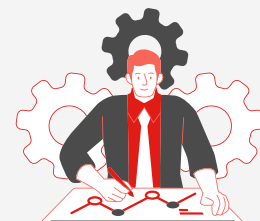
Un contributo a fondo perduto calcolato in base alla dimensione d'impresa e fino a un **massimo di 25.000 €**, erogato a fronte di spese in digitalizzazione (da sostenersi dopo l'invio della domanda).

PROGETTO AGGREGATO		% contributo a fondo perduto	voucher minimo a fondo perduto	investimento minimo richiesto
Micro impresa	< 10 dip; ≤ 2 mln	70%	4.000,00 €	5.714,29 €
Piccola impresa	< 50 dip; ≤ 10 mln	65%	5.000,00 €	7.692,31 €
Media impresa	< 250 dip; ≤ 50 mln	50%	5.000,00 €	10.000,00 €

QUALI SPESE AMMISSIBILI?



- Acquisto di **beni e servizi strumentali** tecnologici e digitali
- Spese di **consulenza e formazione digitale** (max 30% del totale)



QUALI TECNOLOGIE?

Sono ammissibili esclusivamente spese riconducibili alle tecnologie dell'**Elenco 1 ed eventualmente Elenco 2**, consultabili [a questo link](#)

PERCHÈ PARTECIPARE CON PIEMONTE INNOVA?



- **Accompagnamento e supporto diretto** in tutte le fasi, dalla presentazione della domanda di contributo, fino alla rendicontazione delle spese
- **Servizio di consulenza e formazione digitale** incluso nel progetto aggregato (spesa rendicontabile e finanziabile, da sostenere solo a progetto approvato)
- **Premialità del +10%** sul calcolo del contributo

COSA SERVE PER PARTECIPARE CON PIEMONTE INNOVA?



Compilare la **Scheda intervento** di Piemonte Innova inserendo:

- **Descrizione dell'intervento**
- **Identificazione del fornitore**
- **Budget dell'investimento**



QUALI SONO LE TEMPISTICHE?

- Compilare la Scheda intervento di Piemonte Innova **entro il 4 settembre**
- Caricare la documentazione sulla piattaforma Restart entro il 25 settembre e inviare la domanda di contributo il 1 ottobre
- Realizzare l'investimento e rendicontare le spese nell'arco di 6 mesi e attendere il contributo



CHI CONTATTARE?

Scrivici via e-mail a bandi@piemonteinnova.it